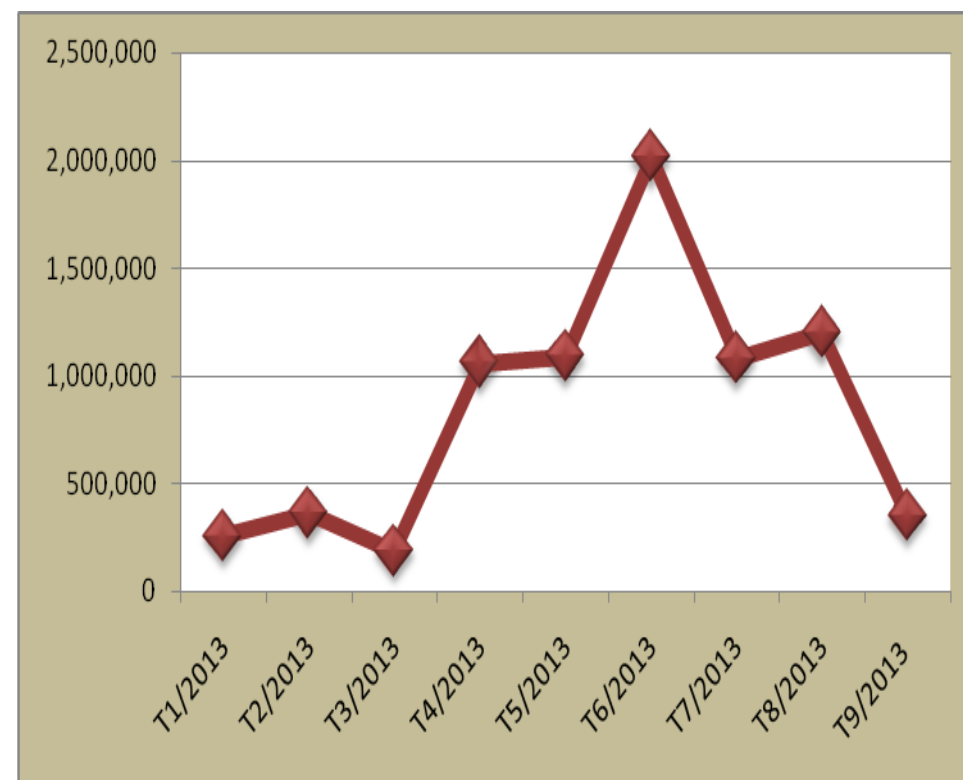


KIM NGẠCH NHẬP KHẨU SẮT THÉP CÁC LOẠI TỪ BỈ TÍNH ĐẾN THÁNG 9 NĂM 2013

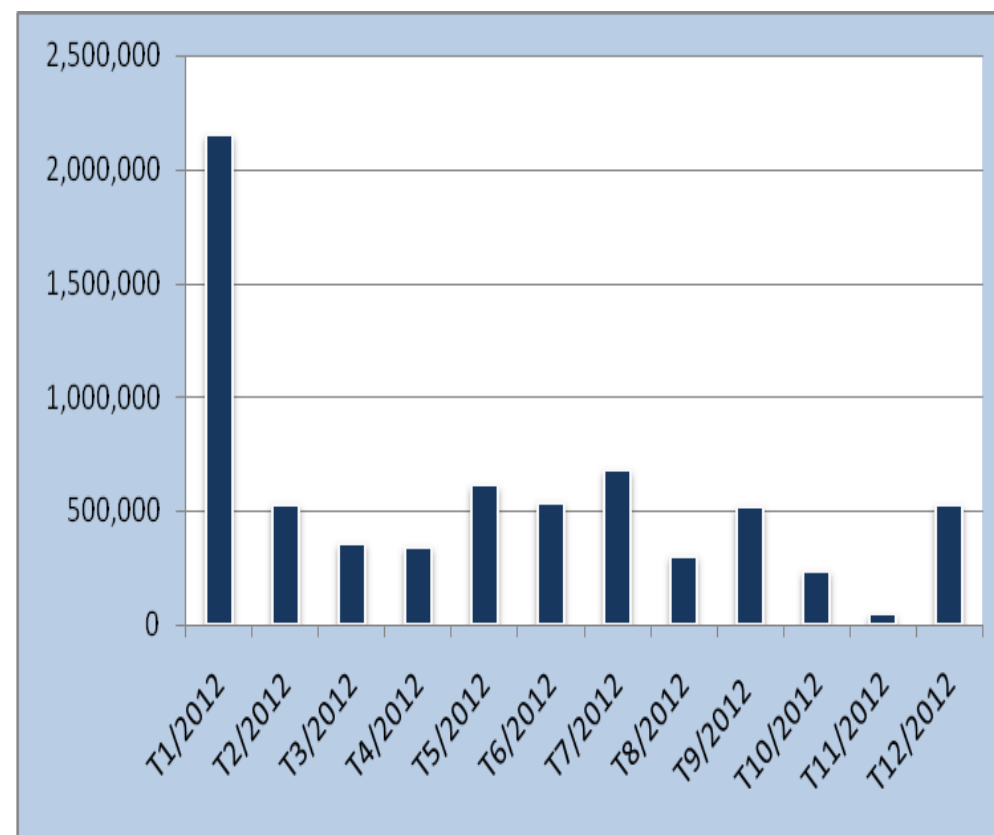
Tháng	Giá trị (USD)	Tỉ lệ +/- (%)
Tháng 1	257,293	
Tháng 2	363,716	41.36
Tháng 3	188,517	-48.17
Tháng 4	1,061,122	462.88
Tháng 5	1,090,831	2.80
Tháng 6	2,014,153	84.64
Tháng 7	1,079,297	-46.41
Tháng 8	1,198,050	11.00
Tháng 9	351,480	-70.66



Nguồn: Hải quan Việt Nam

KIM NGẠCH NHẬP KHẨU SẮT THÉP CÁC LOẠI TỪ BỈ NĂM 2012

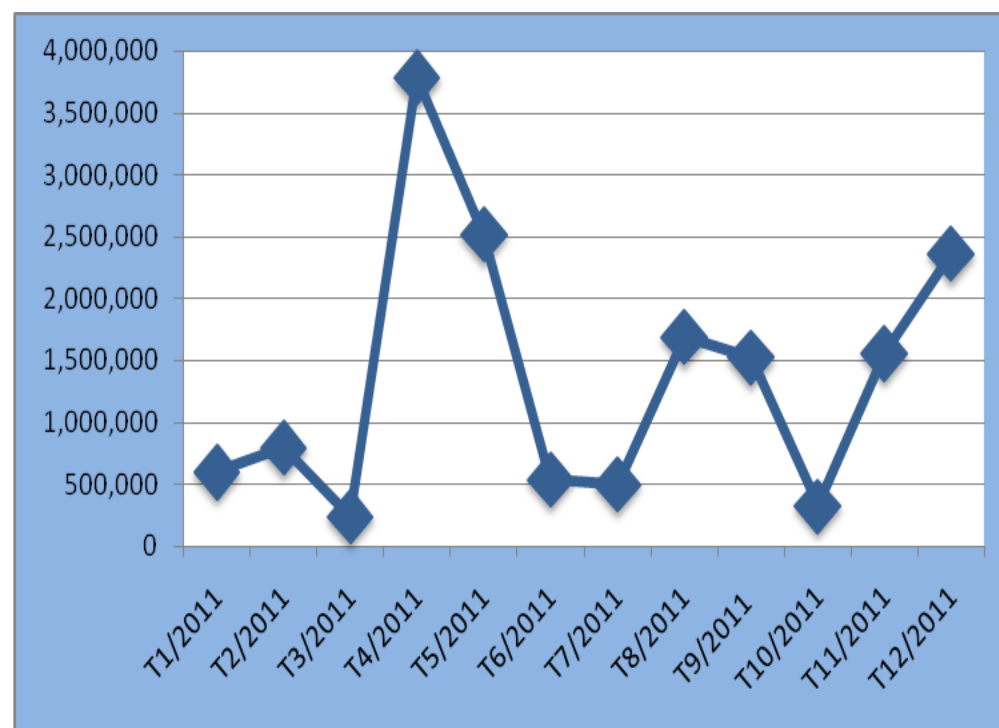
Tháng	Giá trị (USD)	Tỉ lệ +/- (%)
Tháng 1	2,150,678	
Tháng 2	529,265	-75.39
Tháng 3	357,635	-32.43
Tháng 4	341,412	-4.54
Tháng 5	612,076	79.28
Tháng 6	536,298	-12.38
Tháng 7	678,704	26.55
Tháng 8	302,081	-55.49
Tháng 9	519,909	72.11
Tháng 10	236,681	-54.48
Tháng 11	44,508	-81.19
Tháng 12	527,195	1084.49



Nguồn: Hải quan Việt Nam

KIM NGẠCH NHẬP KHẨU SẮT THÉP CÁC LOẠI TỪ BỈ NĂM 2011

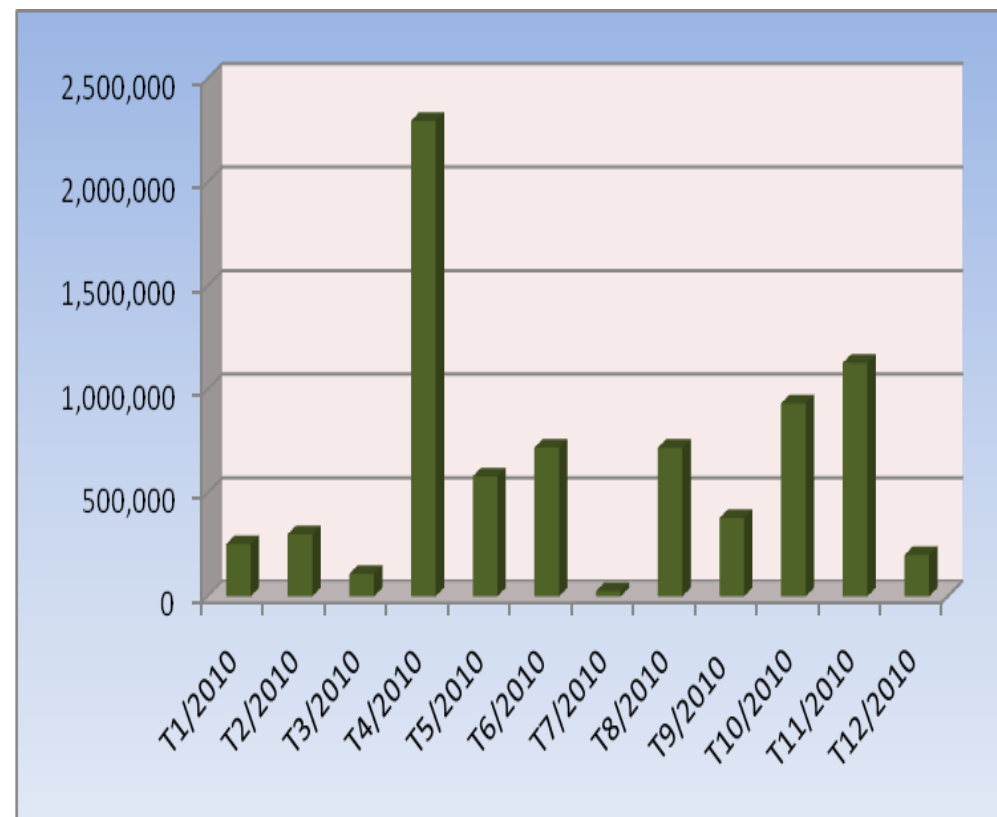
Tháng	Giá trị (USD)	Tỉ lệ +/- (%)
Tháng 1	596,493	
Tháng 2	798,500	33.87
Tháng 3	238,210	-70.17
Tháng 4	3,787,760	1490.09
Tháng 5	2,518,170	-33.52
Tháng 6	538,208	-78.63
Tháng 7	499,366	-7.22
Tháng 8	1,689,190	238.27
Tháng 9	1,524,732	-9.74
Tháng 10	324,405	-78.72
Tháng 11	1,554,989	379.34
Tháng 12	2,364,118	52.03



Nguồn: Hải quan Việt Nam

KIM NGẠCH NHẬP KHẨU SẮT THÉP CÁC LOẠI TỪ BỈ NĂM 2010

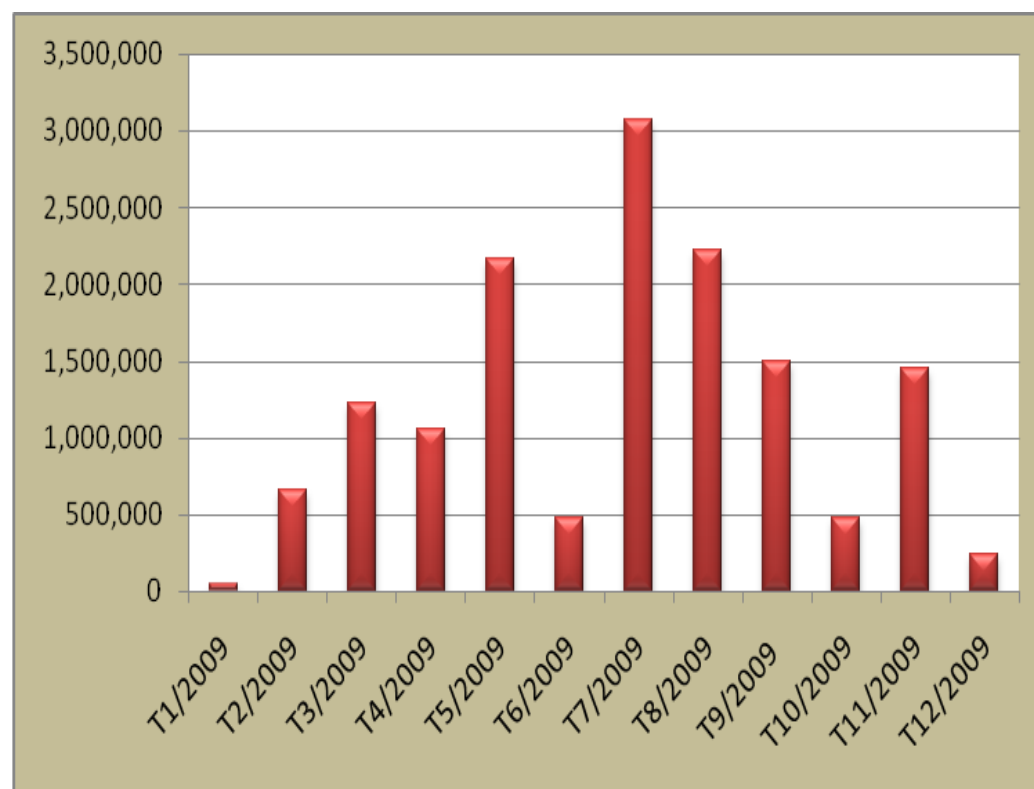
Tháng	Giá trị (USD)	Tỉ lệ +/- (%)
Tháng 1	251,562	
Tháng 2	300,174	19.32
Tháng 3	108,823	-63.75
Tháng 4	2,296,232	2010.06
Tháng 5	579,579	-74.76
Tháng 6	717,573	23.81
Tháng 7	25,762	-96.41
Tháng 8	716,945	2682.96
Tháng 9	377,788	-47.31
Tháng 10	931,979	146.69
Tháng 11	1,126,955	20.92
Tháng 12	199,178	-82.33



Nguồn: Hải quan Việt Nam

KIM NGẠCH NHẬP KHẨU SẮT THÉP CÁC LOẠI TỪ BỈ NĂM 2009

Tháng	Giá trị (USD)	Tỉ lệ +/- (%)
Tháng 1	45,801	
Tháng 2	659,147	1339.15
Tháng 3	1,225,580	85.93
Tháng 4	1,056,636	-13.78
Tháng 5	2,165,286	104.92
Tháng 6	478,254	-77.91
Tháng 7	3,065,749	541.03
Tháng 8	2,218,693	-27.63
Tháng 9	1,493,984	-32.66
Tháng 10	473,116	-68.33
Tháng 11	1,445,484	205.52
Tháng 12	240,074	-83.39



Nguồn: Hải quan Việt Nam